

SZAFKA EMITERNET STOJĄCA 19" DO 5 MODUŁÓW BATERYJNYCH FOXESS



KOD: EM/BAT-FOXESS-5B1

OPIS I CHARAKTERYSTYKA TECHNICZNA

Szafka EmiterNet 19" dedykowana do modułów bateryjnych firmy FoxESS. Konstrukcja szafy wykonana z blachy o grubości 1,5 mm. Drzwi przednie z blachy z zamkiem 1-punktowym, z możliwością montażu prawo i lewo stronnie. Ściana tylna posiada 2 przepusty szczotkowe do wyprowadzenia kabli (100x50 mm). W szafie znajduje się jedna płaszczyzna 19" pionowych profili montażowych, mocowanych na poziomych trawersach. Poprzez zastosowanie dedykowanych uchwytów, szafka przystosowana jest do montażu 5 modułów bateryjnych firmy FoxESS. Przeznaczona do stosowania wewnątrz pomieszczeń. Szafka kompletnie zmontowana, pakowana w karton.



Drzwi przednie z blachy z zamkiem 1-punktowym, z możliwością montażu prawo- i lewostronnie



2 przepusty szczotkowe do wyprowadzenia kabli (100x50 mm)



Dedykowane uchwyty do montażu 5 modułów bateryjnych firmy FoxESS



Wewnętrzna:
blacha
o grubości
1,5 mm



Do do montażu
modułów
bateryjnych
firmy FoxESS



2 przepusty
szczotkowe



Zamek
1-punktowy



Kolor biały RAL
9003

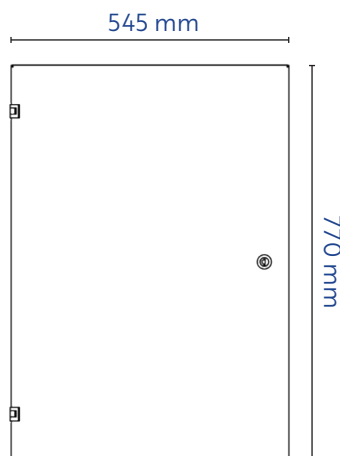
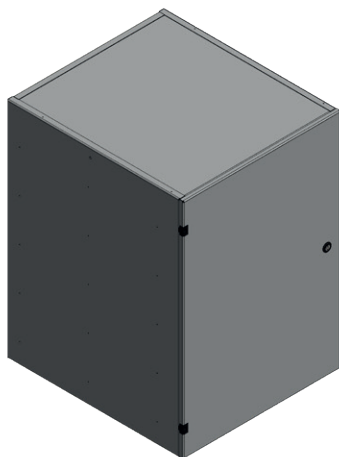


Waga: 45 kg

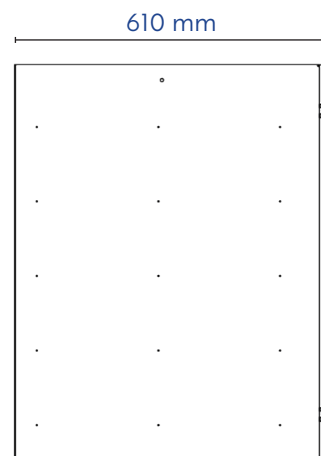


Maksymalne
obciążenie:
120 kg

INFORMACJE TECHNICZNE



WIDOK PRZODU



WIDOK LEWEJ STRONY

WYMIARY

EM/BAT-FOXESS-5B1

545x610x770 mm (bez stopek), 545x610x790 mm (ze stopkami)