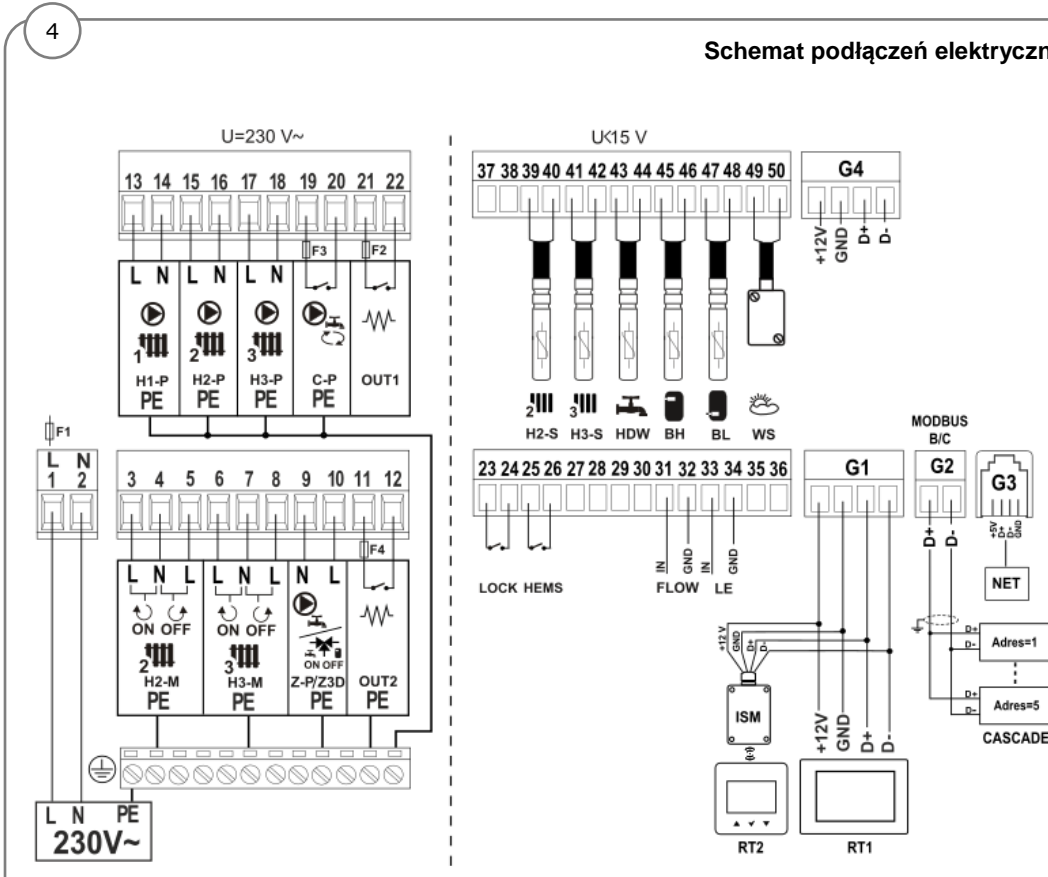
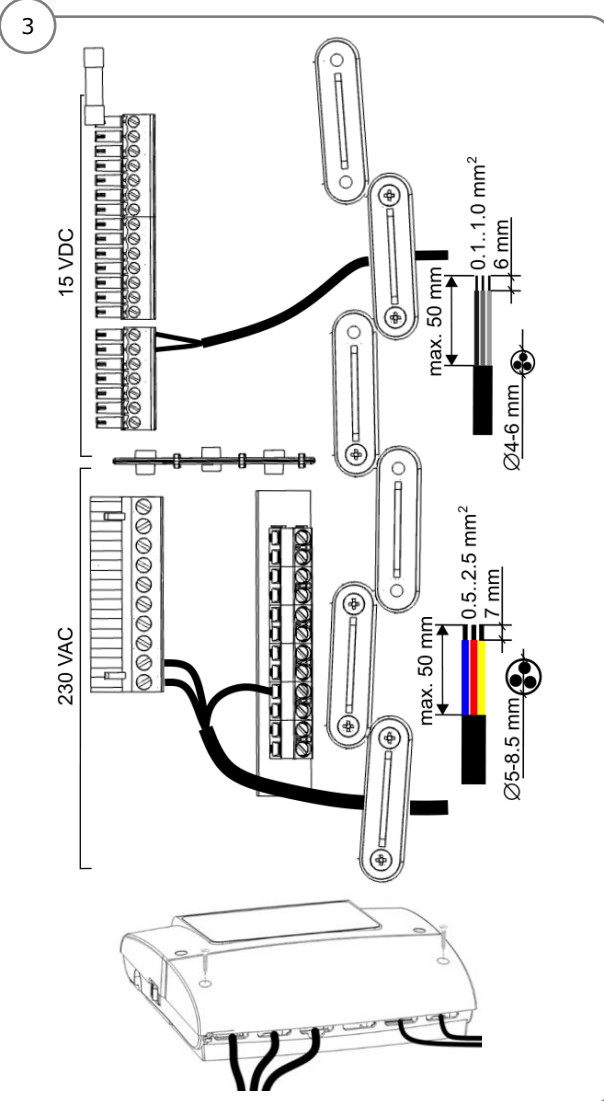
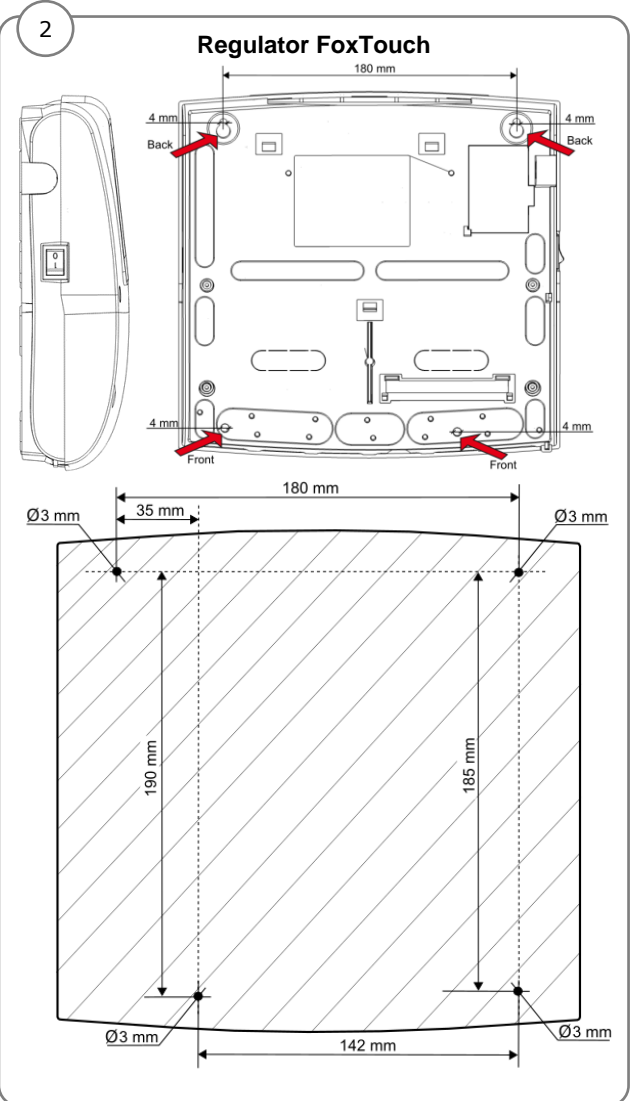
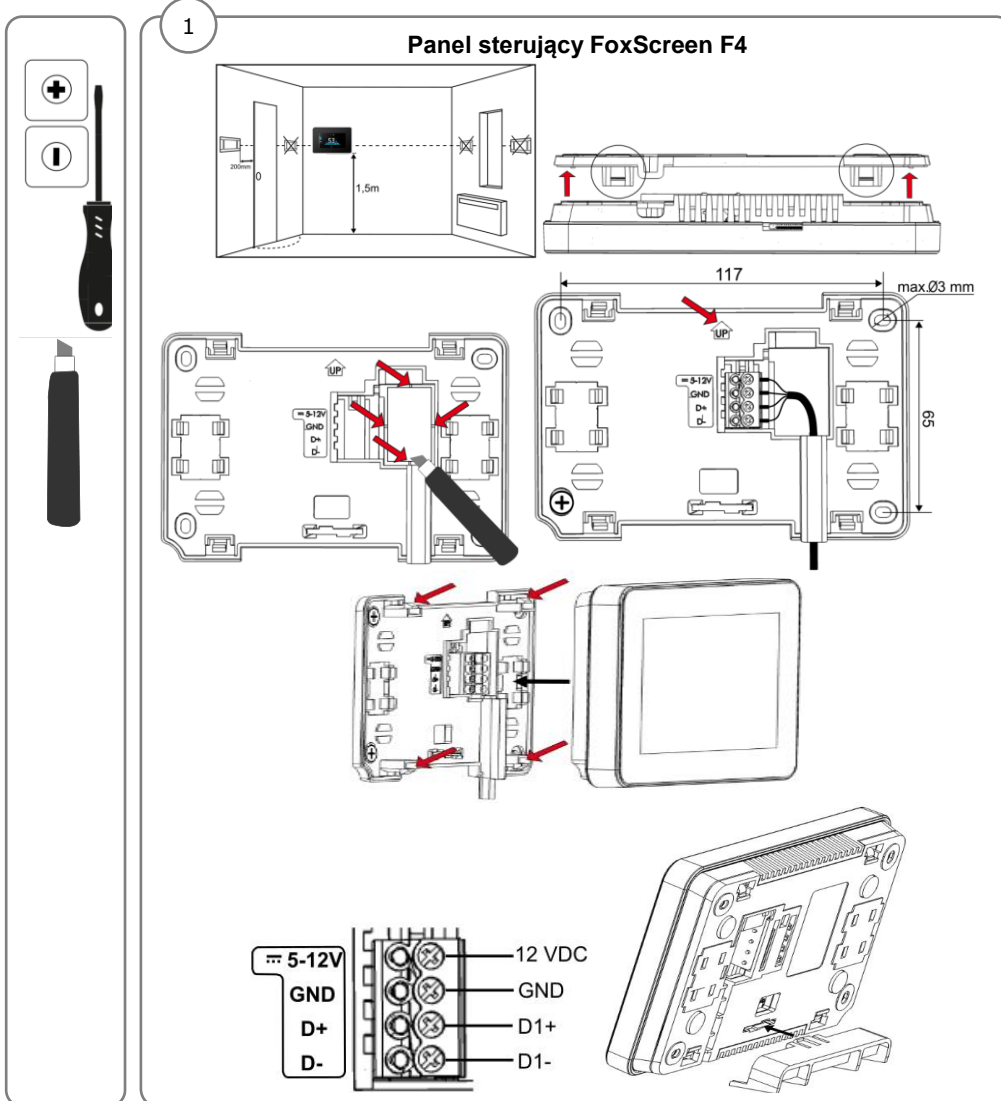


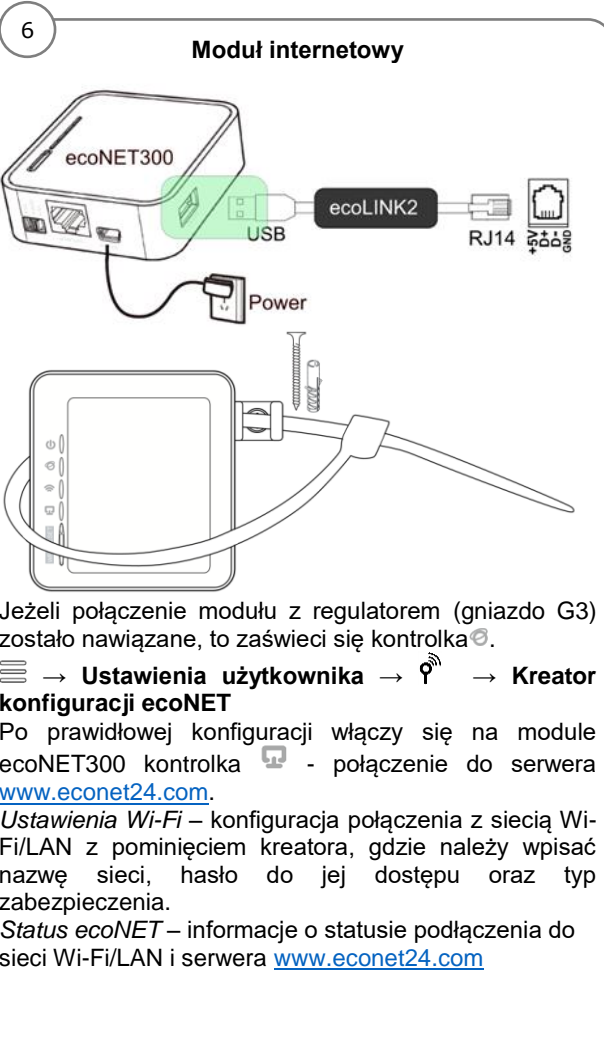
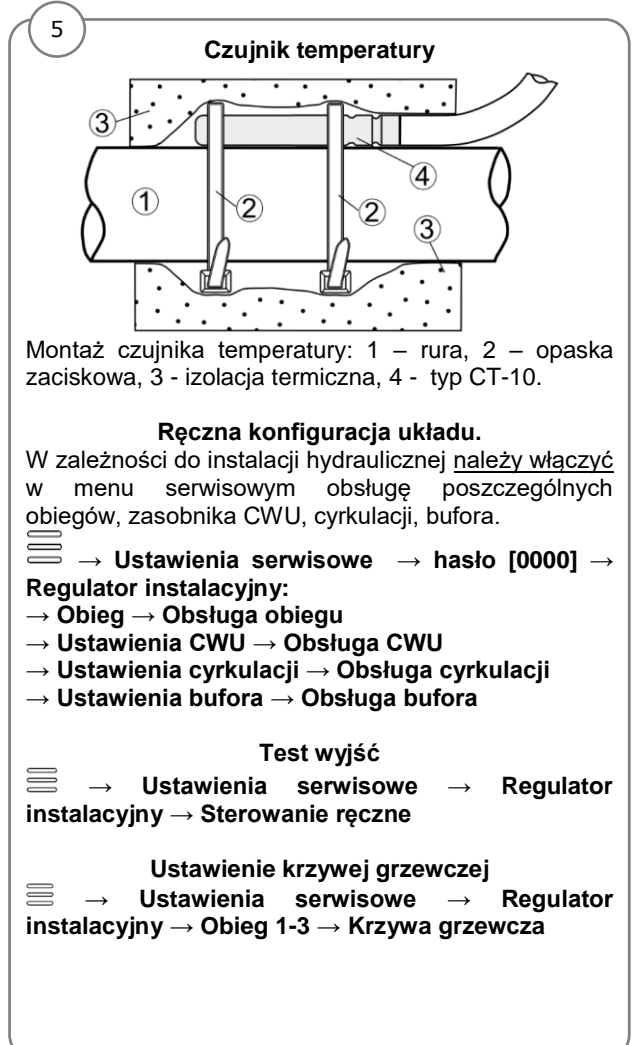
Regulator FoxTouch systemu ogrzewania i chłodzenia



SKRÓCONA INSTRUKCJA INSTALACJI
WYDANIE: 1.2

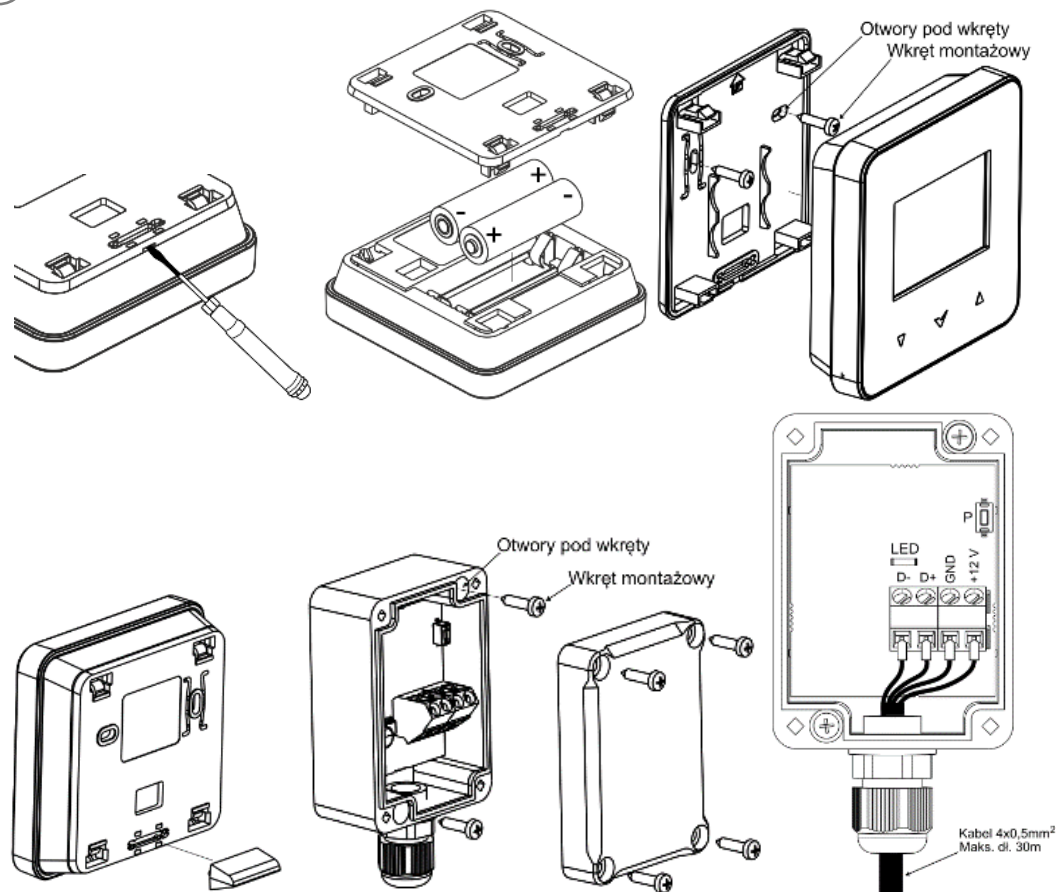


L N PE - zasilanie sieciowe ~230 V, **F1** – główny wewnętrzny bezpiecznik sieciowy, **H2-M** – siłownik regulowanego obiegu 2, **H3-M** – siłownik regulowanego obiegu 3, **Z3D** – zawór 3-drogowy bufor/zasobnik CWU, **Z-P** – pompa CWU, **OUT2** – grzałka trójfazowa zasobnika CWU - styk beznapięciowy do sterowania zewnętrznym przełącznikiem włączającym zasilanie grzałki. Musi być zabezpieczony zewnętrznym bezpiecznikiem **F4** - maks. 3,15 A, **H1-P** – pompa wody bezpośredniego (nieregulowanego) obiegu 1, **H2-P** – pompa wody regulowanego obiegu 2, **H3-P** – pompa wody regulowanego obiegu 3, **C-P** – pompa cyrkulacji CWU - styk beznapięciowy i musi być zabezpieczony zewnętrznym bezpiecznikiem **F3** - maks. 3,15 A, **OUT1** – grzałka trójfazowa CO/przepływowa - styk beznapięciowy do sterowania zewnętrznym przełącznikiem włączającym zasilanie grzałki. Musi być zabezpieczony zewnętrznym bezpiecznikiem **F2** - maks. 3,15 A, **H2-S** – czujnik temp. wody regulowanego obiegu 2 typu CT-10, **H3-S** – czujnik temp. wody regulowanego obiegu 3 typu CT-10, **HDW** – czujnik temp. zasobnika CWU typu CT, **BH** – górny czujnik temp. bufora typu CT-10, **BL** – dolny czujnik temp. bufora lub czujnik temp. sprzęgła hydraulicznego typu CT-10, **WS** – czujnik temp. zewnętrznej (pogodowy) typu CT6-P (tylko wer. sterownika **HW:1.0**)/CT10-P (tylko wer. sterownika **HW:2.X**), **LOCK** - wejście stykowe - blokada od aplikacji mobilnej systemu zarządzania energią HEMS, **HEMS** – wejście stykowe - sterowanie od systemu zarządzania energią HEMS, **FLOW** – przepływomierz, **LE** – licznik energii elektrycznej, **RT1** – panel sterujący z funkcją termostatu, **RT2** – bezprzewodowy termostat lub bezprzewodowy czujnik temperatury pokojowej (moduł radiowy **ISM**), **MODBUS** – komunikacja RS485 (ModBus) z pompą ciepła oraz dodatkowy moduł **B/C** (rozszerzenie o dodatkowe regulowane obiegi) i **CASCADE** - podłączenie kaskady pomp ciepła, **NET** – moduł internetowy (opcjonalnie)



7

Bezprzewodowy termostat pokojowy



Ustawienia obiegu → Wybór termostatu obiegu → Termostat bezprzewodowy

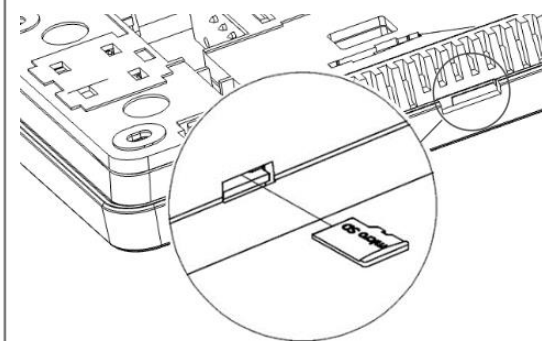
8

Kreator konfiguracji przy połączeniu bezprzewodowym

W czasie 4 min. na termostacie przytrzymać ▼ i ▲ przez 2 sek., wybrać program P03 (ekranie wyświetlony jest „PAr”). Po wybraniu ▼ zostanie uruchomione parowanie („PAr” pulsuje). Poprawność parowania zostanie potwierdzone napisami na termostacie „END” i „Succ”, a na ekranie znikają symbole ⚠ i ⚡.

9

Aktualizacja oprogramowania



Tylko karta microSDHC (format plików FAT32, maks. 32 GB).

☰ → Ustawienia użytkownika → ⓘ → Aktualizacja oprogramowania

Uwaga:

Niniejsza skrócona instrukcja instalacji może służyć jedynie do celów poglądowych. W instrukcji głównej zawarto istotne informacje, z którymi należy się zapoznać.

FOX

AIR

ul. Konarskiego 18C
44-100 Gliwice, Polska
info@fox-air.pro
www.fox-air.pro

Producent: Plum Sp. z o.o.
ul. Wspólna 19, Ignatki
16-001 Kleosin, Polska
plum@plum.pl
www.plum.pl
Nr rejestrowy BDO: 000009381